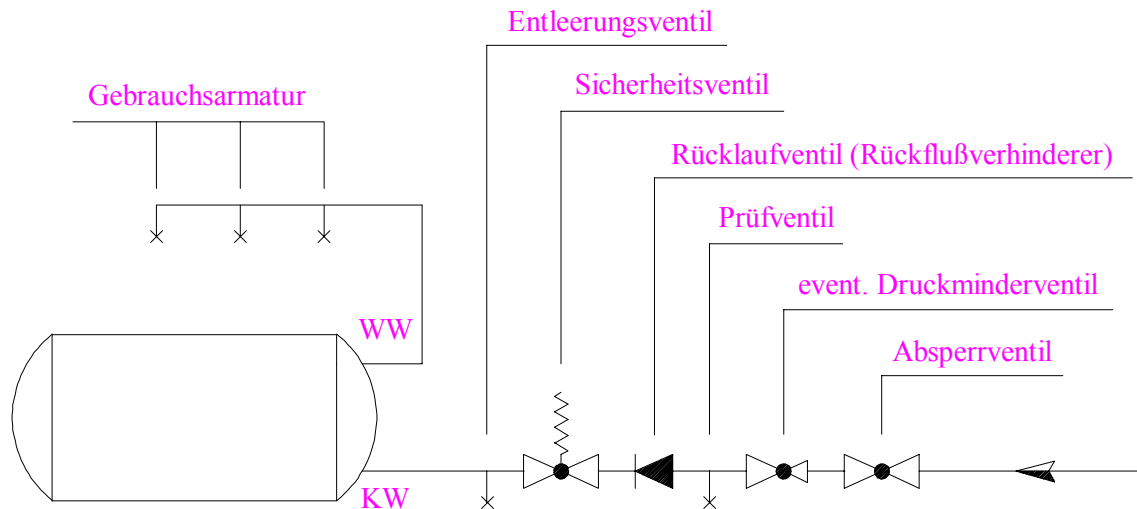


INSTALLATIONS- und BEDIENUNGSANLEITUNG



Speicheranschluß nach DIN 1988

Prüfen Sie bitte vor der Inbetriebnahme, ob die Kaltwasserzufuhr geöffnet und der Warmwasserspeicher mit Wasser gefüllt ist.

1. Der Warmwasserspeicher

erfordert keine besondere Wartung; es wird aber empfohlen, die Anlage alle zwei Jahre zu überprüfen. Eine Reinigung kann im Zusammenhang mit den unter Punkt 3 genannten Arbeiten erfolgen.

2. Das Sicherheitsventil

(entsprechend DIN 4753) soll regelmäßig (monatl. 1-2mal) durch Anlüften auf Funktion geprüft werden. Eine jährliche Wartung durch Ihren Installateur wird empfohlen. Während der Beheizung des Warmwasserspeichers muß aus Sicherheitsgründen Wasser aus der Ausblaseleitung austreten, die Ausblaseleitung muß daher stets offen bleiben.

3. Die Magnesium-Stab-Anode

soll erstmalig nach 2 Jahren und dann in entsprechenden Zeitabständen durch den Kundendienst auf ihre Beschaffenheit hin geprüft und ggf. erneuert werden.

4. Die Fremdstrom-Anode

hat eine praktisch unbegrenzte Lebensdauer. Ihre Funktion soll regelmäßig über die Kontrollleuchte überwacht werden. Ein grünes Leuchten zeigt, dass die Anlage in Ordnung ist. Wenn Sie ein rotes Blinken sehen, liegt eine Funktionsstörung vor, die durch den Kundendienst beseitigt werden kann. Voraussetzung für eine einwandfreie Funktion ist, dass der Behälter mit Wasser gefüllt ist.